

# 石垣島 新川舟蔵土地

1坪@35万

7,000万円

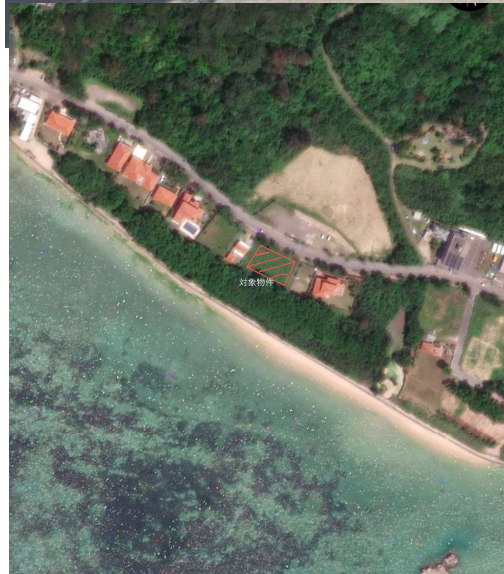
観音堂前 \* 石垣港離島ターミナルから車で11分 (約5.4km) フサキビーチはお散歩コース♪



市街地から一番近い  
リゾート地 🌴

≪観音堂地区景観地区内≫

オーシャンビュー  
竹富島正面！



フサキリゾートビーチまで徒歩14分 (約1.1Km)

物件概要	
所在	沖縄県石垣市新川舟蔵
交通	新石垣空港から車で約30分 (約19km)
土地	権利形態 所有権
	面積 331㎡、331㎡計：662㎡ (約200坪)
	地目 雑種地
地	現況 平坦地
	制限
	容積率 80%
用途地域	無指定
その他	* 石垣市風景計画 観音堂地区景観地区 (H19. 12. 7~)
引渡	即時可
その他	道路 北東側：公道 (42-1-1号) ※南西側は市所有の防風林です
	設備 本下水なし (浄化槽設置必要) 石垣全島 都市ガス敷設なし

当社専任媒介 担当：金城

沖縄県知事 (1) 第5354号

**TARP & Resort**  
タープアンドリゾート

～不動産経営のワンストップカンパニー **TARP** グループ～

〒900-0006 沖縄県那覇市おもろまち4-6-19 Flexおもろまち603号

**株式会社タープアンドリゾート**

※図面と現況が異なる場合は現況を優先とします。

TEL: 098-963-9818

FAX: 098-963-9819

取引態様：仲介